

## Čo je evidencia odpadu?

Obec Hrochoť bude pri každom zbere elektronicky zaznamenávať vyzbierané nádoby a vrecia na odpad. Evidenčný systém ELWIS zabezpečí prehľad o množstve vyprodukovaného zmesového komunálneho odpadu v každej domácnosti a ostatných subjektoch. Evidencia nám umožní kontrolu nad množstvom odpadu v našej obci a vytvorenie spravodlivejšieho systému poplatkov za odpad.


## Ako dôslednejšie triediť?

- stláčajme obaly – neprevážajme vzduch
- obaly nemusíme umývať, stačí, aby boli prázdne
- nevytvárajme čierne skládky, ich likvidáciu zaplatia všetci obyvatelia obce
- lieky a blistre z liekov zanesme do lekárne
- papierové a plastové obaly recyklujeme
- ak nakupujeme textil, zvážme, či ho naozaj potrebujeme
- všímajme si okolie a ľudí, ktorí vyhadzujú odpad do prírody, znečisťujú okolie nám všetkým
- nakupujeme bezobalovo
- používajme v obchode vlastné tašky



## DÔLEŽITÉ INFORMÁCIE

### KONTAKTNÉ ÚDAJE:

 **Obecný úrad Hrochoť**  
Námestie Andreja Sládkoviča 343/1  
976 37 Hrochoť

 [www.hrochot.sk](http://www.hrochot.sk)

 [hrochot@hrochot.sk](mailto:hrochot@hrochot.sk)

 048/419 01 60

### OBEC ZABEZPEČUJE:

- označovanie nádob
- evidenciu nádob
- zber zmesového komunálneho odpadu
- zber triedeného odpadu

### FÁZY PRÍPRAVY A REALIZÁCIE PROJEKTU:



**JRK Slovensko**  
partner obce Hrochoť pre  
elektronickú evidenciu odpadov



[menejodpadu.sk/elwis](http://menejodpadu.sk/elwis)



## V HROCHOTI

ZAČÍNAME S ELEKTRONICKOU  
EVIDENCIOU ODPADU



Prečítajte si, ako bude systém fungovať a čo nám prinesie

- spravodlivé poplatky
- lepšie triedenie
- menej skládkovaného odpadu
- optimalizovanie nákladov obce
- prehľad o tvorbe odpadu
- čistejšie prostredie



**ĎAKUJEME, ŽE TRIEDITE ODPAD A CHRÁNITE ŽIVOTNÉ PROSTREDIE V NAŠEJ OBCI**

## PREČO ELEKTRONICKÁ EVIDENCIA ODPADU?

Na Slovensku sa stále skládkuje viac ako 60 % komunálnych odpadov. Skládkovanie je najhorší spôsob nakladania s odpadmi. Na základe novej legislatívy sa výrazne zvýšia poplatky za uloženie odpadov na skládky. Kapacity skládok sa znižujú a náklady obcí rastú. Je preto v našom spoločnom záujme tlmieť tieto náklady, zvyšovať triedenie a znižovať skládkovanie.

Prostredníctvom nového systému budeme vedieť, kde a aký odpad (ne)vzniká a budeme vedieť prijímať vhodné opatrenia. V neposlednom rade získame zvýšenú kontrolu nad nákladmi obce na zber a skládkovanie odpadu.

### Aký prínos to bude mať pre obec?

V prvej etape pripravíme kroky pre zvýšenie celkovej miery triedenia. Vďaka lepšiemu triedeniu občanov nebude obec nútená výrazne zvyšovať poplatky. V ďalšej etape vďaka získaným dátam môžeme pripraviť motivačný systém odmeňovania pre občanov. Cieľom je, aby každý vedel, že zodpovedný prístup k odpadu sa oplatí. Peniaze, ktoré „nevyhodíme“ na skládku, môže samospráva využiť na zmysluplné projekty a rozvoj.

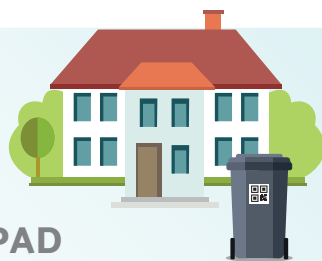
### Aký prínos to bude mať pre občanov?

Na základe výsledkov pripravíme opatrenia, ktoré zlepšia kvalitu života a životného prostredia v našej obci. Naším spoločným cieľom je zvýšiť celkovú mieru triedenia. Vďaka vášmu lepšiemu triedeniu nebudeme nútení výrazne zvyšovať poplatky.

Každá domácnosť môže byť odmenená za zodpovedný prístup, vďaka motivačnému modelu. Cieľom je, aby ste vedeli, že tvoriť menej odpadu a triediť sa oplatí.

## 1. KROK

### OZNAČENIE NÁDOB NA ZMESOVÝ KOMUNÁLNY ODPAD



- Obcou poverené osoby označia vaše zberné nádoby QR kódom.
- Na zber zmesového komunálneho odpadu využívajte súčasné nádoby, ako doteraz.

## 2. KROK

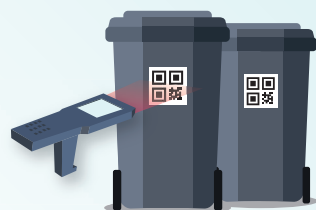
### OZNAČENIE TRIEDENÉHO ODPADU



- Vrecia alebo nádoby s triedeným odpadom (plast, papier, sklo) budete označovať nálepkami s QR kódom. Umiestnite ich tak, aby boli dobre viditeľné.
- Nálepky na označenie vriec s QR kódom vám budú doručené do poštovej schránky. V prípade potreby si môžete ďalšie nálepky zadarmo prevziať na obecnom úrade.

## 3. KROK

### EVIDENCIA ODPADU



- Smetiari vyprázdnia len tie zberné nádoby, ktoré budú označené QR kódom.
- Triedený odpad bude odvezený, len ak bude korektne označený príslušnou nálepkou.

## 4. KROK

### ŠTATISTIKA A SPRAVODLIVEJŠIE POPLATKY



- Evidované údaje vytvoria štatistiku o produkcii odpadov v jednotlivých domácnostiach a ostatných subjektoch.
- Získané dáta nám umožnia nastaviť spravodlivejší systém poplatkov za komunálny odpad. Domácnosť, ktorá vytriedi viac, bude platiť menej, ako tá, čo netriedi.

## AKO TRIEDIŤ ODPAD?

### PAPIER



#### ✓ Patrí sem:



Časopisy, noviny, letáky, zošity, krabice, papierové obaly, všetko z lepenky, papier s kancelárskymi spinkami, bublinkové obálky bez plastového vnútra, rolky z toaletného papiera a kartónové obaly od vajec.

#### ✗ Nepatrí sem:

Celé zväzky kníh, znečistený papier (mastný, uhľový), termopapier (účtenky), obaly od masla, použité detské plienky, papierové vreckovky.

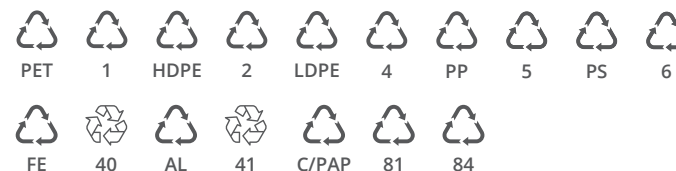
#### 📍 Vedeli ste že:

Papier môžeme recyklovať až 5-7x.

Recykláciou 1 tony papiera sa ušetrí približne 2 580 l ropy, 26 500 l vody a 17 stromov.

Takmer polovica globálne vyťaženého dreva sa spotrebuje na výrobu papiera.

### PLASTY+ KOVY + TETRAPAKY



#### ✓ Patrí sem:

Fólie, vrecká, plastové tašky, zošliapnuté PET fľaše, obaly z kozmetických, pracích a čistiacich prostriedkov, kelímky a krabičky z potravín, obaly CD, téglíky z jogurtov, obalový polystyrén.

Zošliapnuté plechovky, konzervy, hliníkové obaly, zátky, kľúče, alobal, ostatné kovové predmety z domácnosti.

Nápojové kartóny, obaly z mlieka, mliečnych výrobkov, džúsov a ovocných štiav, kávy a vína.

#### ✗ Nepatrí sem:

Mastné obaly, obaly so zvyškom potravín a čistiacich prostriedkov, obaly z farieb, chemikálií či iných nebezpečných látok, novodurové trubky a podlahové krytiny, obaly so zvyškami nápojov.

Plechovky z farieb či nebezpečných látok, domáce spotrebiče či ich súčasti, pokovovaný plast a papier.

#### 💡 Dobrá rada:

Zošliapnite vyhadzovaný odpad. Do vreca sa ho zmestí viac. Obaly nie je potrebné umývať.

Od roku 2022 platí na Slovensku systém zálohovania vratných obalov. Jednorazové obaly na nápoje z plastu a kovu, PET fľaše a plechovky, označené symbolom „Z“ vráťte spolu s vrchnákom na odberné miesto.

Za každý vrátený zálohovaný obal dostanete zálohu 0,15 eur naspäť.

#### 📍 Vedeli ste že:

Plasty pohodené v prírode sa rozložia za 100 až 1000 rokov.

Kovy môžeme recyklovať donekonečna.

V krajinách, ktoré zálohovanie zaviedli, kleslo množstvo voľne pohodených nápojových obalov o 95 %.

### SKLO



#### ✓ Patrí sem:

Fľaše z nápojov, tabuľové sklo z okien a dverí, fľaše a poháre zo zavaranín, rozbité sklenené poháre.

#### ✗ Nepatrí sem:

Znečistené sklo, keramika, porcelán, drôtené sklo, auto-sklo, zrkadlá, plexisklo, žiarivky, žiarovky, TV obrazovky.

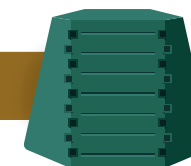
#### 📍 Vedeli ste že:

Sklo môžeme recyklovať donekonečna.

Recyklovaním skla znižujeme znečistenie vody o 50 % a ovzdušia o 20 % v porovnaní s výrobou nového skla.

Do vreca môžete vhadzovať sklo rôznych farieb.

### BIOODPAD



#### ✓ Patrí sem:

Zvyšky a šupky z ovocia alebo zeleniny, pečivo, škrupiny z vajec a orechov, pokosená tráva, kávová usadenina, studený popol z dreva, lístie, piliny, burina, seno, drevná štiepka, rolky z toaletného papiera.

#### ✗ Nepatrí sem:

Kosti, mäso a koža, mŕtve telá zvierat a ich trus, omáčky, pomazánky, cestoviny, oleje, mäsové a mliečne výrobky.